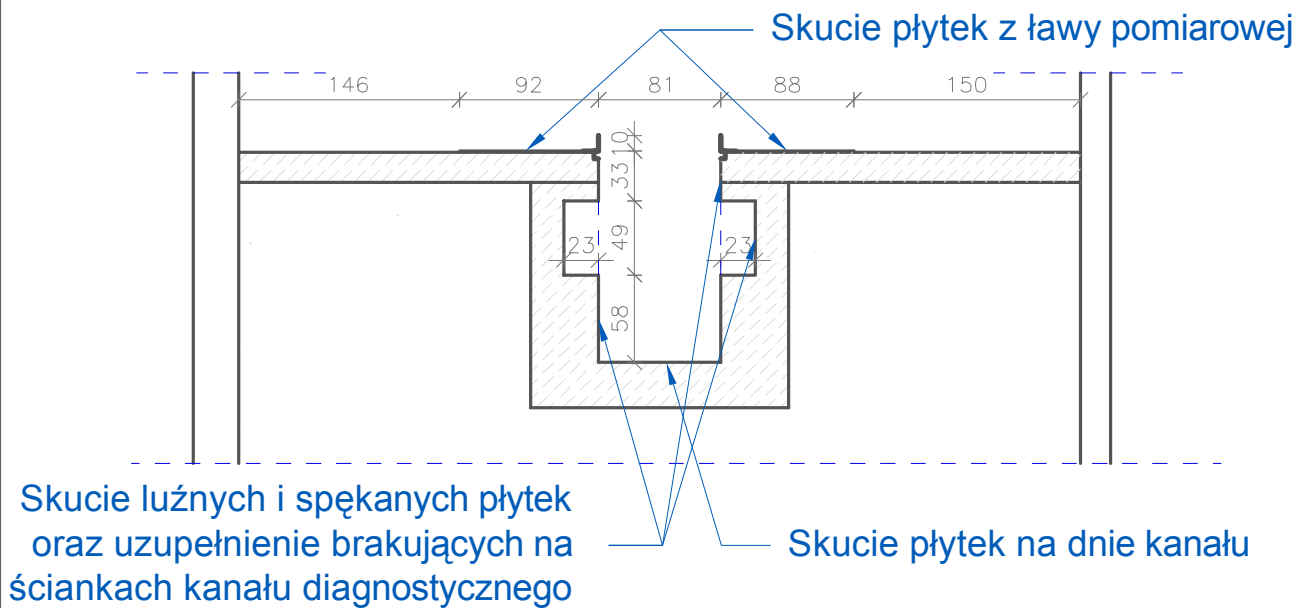


# PRZEKRÓJ A-A - INWENTARYZACJA

Skala: 1:50



**UWAGA:** Brak informacji na temat istniejącej konstrukcji kanału, warstw posadzkowych i podposadzkowych. Podczas wykonywania przegłębień pod posadowienie szarpaków istnieje ryzyko odkrycia elementów niezinventaryzowanych. Wykonawca musi wpisać to w ryzyko wykonania zadania i uwzględnić koszty związane z ww. ryzykiem.

NAZWA ZADANIA:

**REMONT KANAŁU DIAGNOSTYCZNEGO  
ORAZ ŁAWY POMIAROWEJ NA  
STANOWISKU KONTROLNYM STACJI  
KONTROLI POJAZDÓW  
15-354 BIAŁYSTOK,  
UL. POGODNA 22**

ZAMAWIAJĄCY:

**SAMODZIELNY PUBLICZNY ZAKŁAD OPIEKI ZDROWOTNEJ  
WOJEWÓDZKA STACJA POGOTOWIA RATUNKOWEGO  
W BIAŁYMSTOKU  
ul. Poleska 89, 15-874 Białystok**

OSOBA SPORZĄDZAJĄCA:

**MAŁGORZATA JAWORSKA - STEPANIUK  
nr upr. PDL/0099/PWOK/13**

**ARCHITEKTURA**

**PRZEKRÓJ A-A - INWENTARYZACJA**

14.06.2024

1:50

Rysunek nr 2