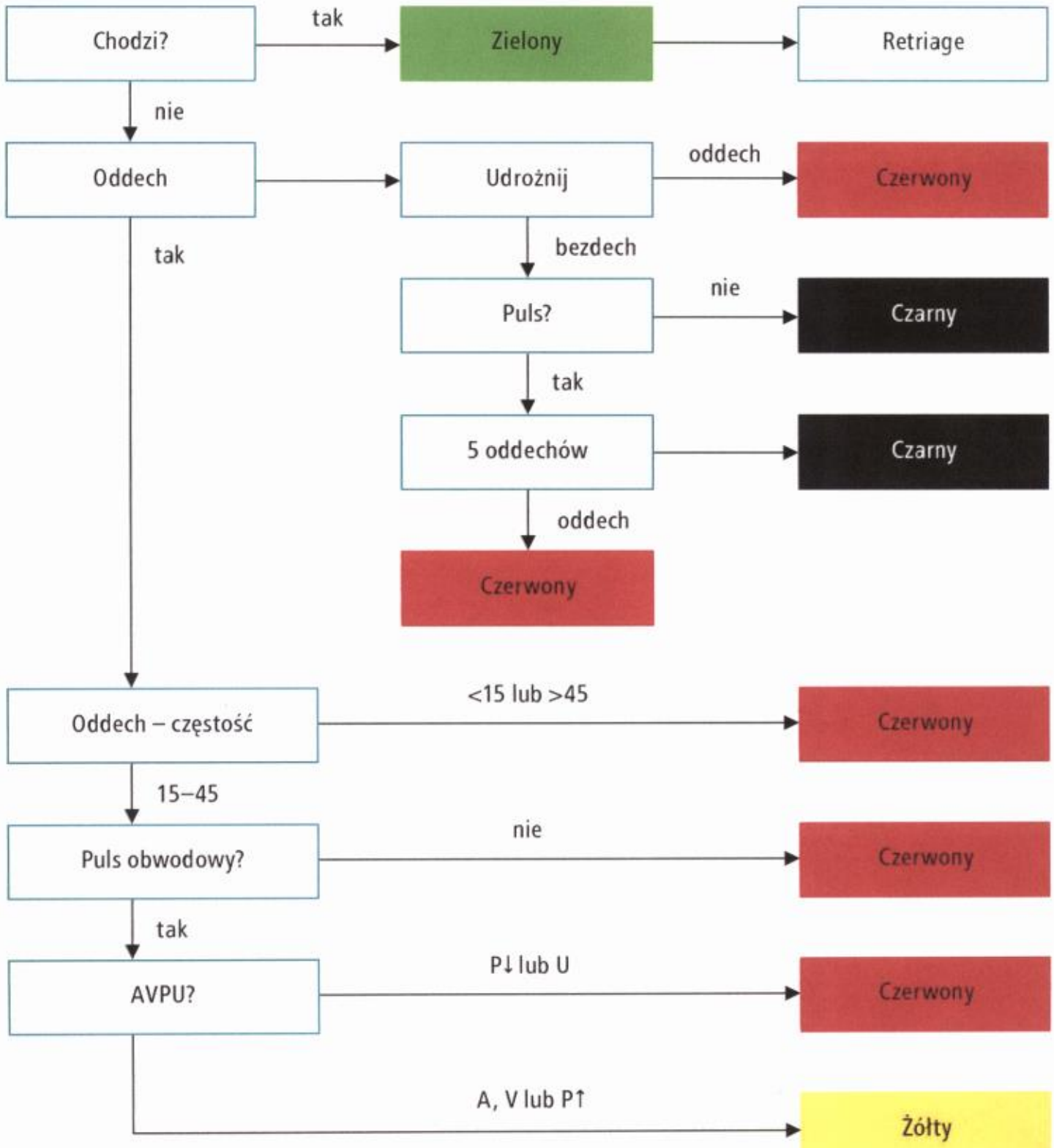
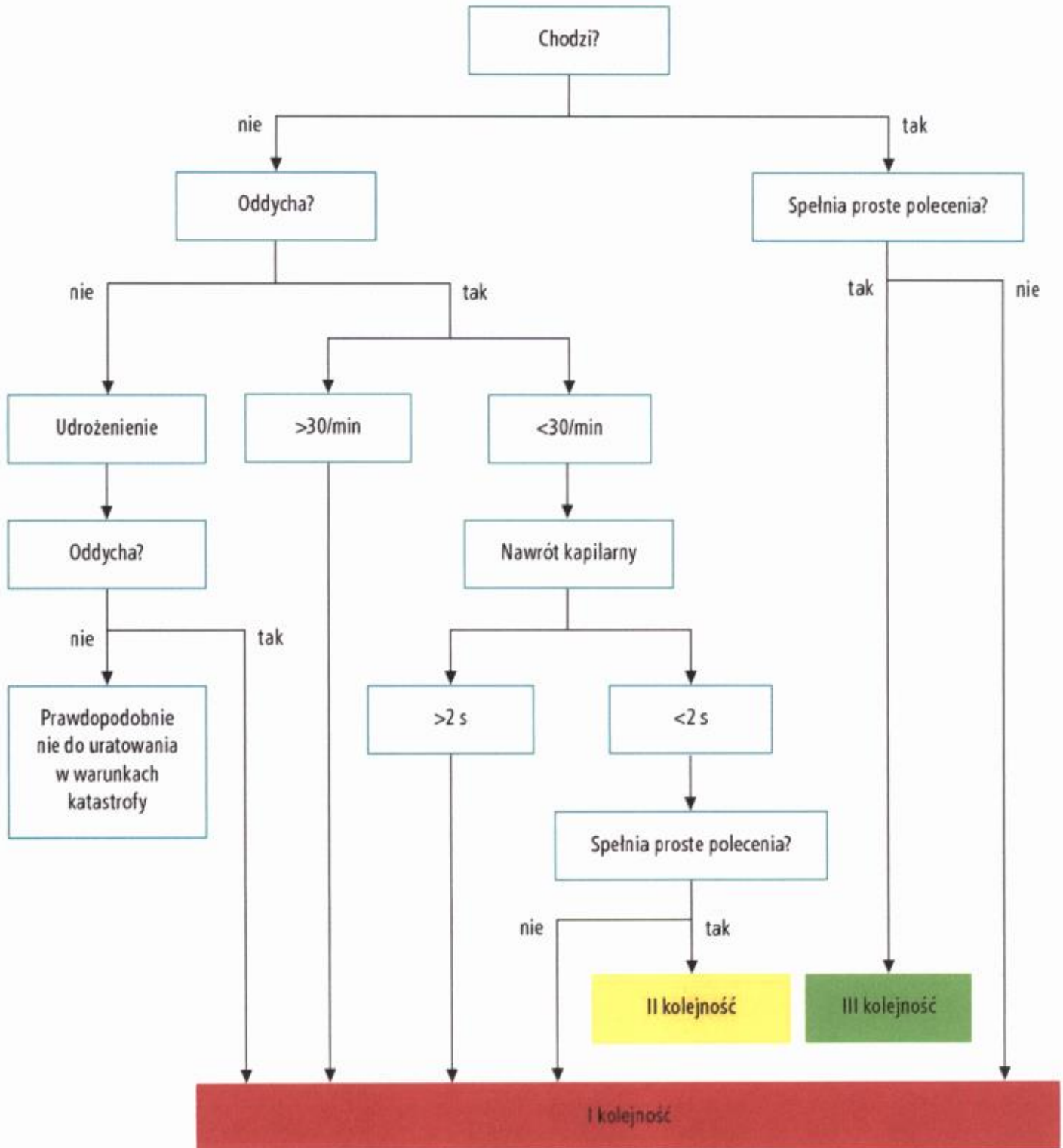


# SCHEMAT JUMP START



# SCHEMAT START





Współfinansowany przez  
UNIE EUROPEJSKĄ

**Interreg**

Litwa – Polska

Nadawane kolory oznaczają kolejno:

Czerwony – pomoc priorytetowa;

Żółty – pomoc pilna

Zielony – pomoc odroczone

Czarny – najniższy priorytet



# Jak dokonuje się trageu w systemie START?



- Osoba nieprzytomna,  
po UGD nie oddycha



Współfinansowany przez  
UNIE EUROPEJSKA

Litwa – Polska

- samodzielnie się poruszać,  
rozumie polecenia



# Jak dokonuje się trageu w systemie START?



- nie chodzi, ma zachowany oddech, brak krążenia na tętnicy promieniowej



**Interreg**



Współfinansowany przez  
UNIĘ EUROPEJSKĄ

Litwa – Polska

- nie oddycha po UGD oddech powrócił < 30/min



# Jak dokonuje się trageu w systemie START?



Współfinansowany przez  
UNIE EUROPEJSKĄ



Litwa – Polska



- nie chodzi, oddech i krążenie zachowane,  
nawrót kapilarny dłużej niż 2 s.



- nie chodzi, oddech i krążenie zachowane,  
nawrót kapilarny mniej niż 2 s.  
ograniczona świadomość



# Jak dokonuje się trageu w systemie START?



Współfinansowany przez  
UNIE EUROPEJSKĄ

Litwa – Polska



- nie chodzi, oddech i krążenie zachowane, obecne jest tętno nawrót kapilarny mniej niż 2 s. wykonuje polecenia

